

【埋め立てた産業廃棄物の各月ごとの種類及び数量 (t)】

種類	1月	2月	3月	4月	5月	6月	7月	8月	9月	10月	11月	12月	計	
廃プラスチック類	0	0	0.12	0	0	0	0	0	0	0	0	0	0.12	
金属くず	0	0	0	0	0	0	0	0	0	0	0	0	0	
ガラスくず・コンクリートくず及び陶磁器くず	2.44	0	0.04	1.86	2.5	0	0	0	0	0	2.71	0.91	10.46	
がれき類	0	0	13.2	0	0	0	0	4.73	9.85	0	0	0	27.82	
ゴムくず	0	0	0	0	0	0	0	0	0	0	0	0	0	
石綿含有	廃プラスチック類	16.5	27.8	45.8	31.9	7.48	7.04	7.69	10.5	23.3	31	15.7	33.2	257.6
	ガラスくず・コンクリートくず及び陶磁器くず	0	0	0	0	0	0	0	0	0	0	0	0	0
	がれき類	0.34	15.9	14.4	0.03	0	0	0	9.83	0.34	0.4	0	1.78	42.98
計	19.2	43.6	73.6	33.7	9.98	7.04	7.69	25	33.5	31.4	18.4	35.9		

【施設の点検】

	1月	2月	3月	4月	5月	6月	7月	8月	9月	10月	11月	12月	
擁壁	点検日	6	6	9	17	22	9	17	21	18	16	20	18
	異常の有無	無	無	無	無	無	無	無	無	無	無	無	無
堰堤	点検日	6	6	9	17	22	9	17	21	18	16	20	18
	異常の有無	無	無	無	無	無	無	無	無	無	無	無	無
掲示板	点検日	6	6	9	17	22	9	17	21	18	16	20	18
	異常の有無	無	無	無	無	無	無	無	無	無	無	無	無

【展開検査】

	1月	2月	3月	4月	5月	6月	7月	8月	9月	10月	11月	12月
実施回数	11	16	32	13	5	8	4	10	18	12	14	18
異常があった回数	0	0	0	0	0	0	0	0	0	0	0	0
異常があった日												

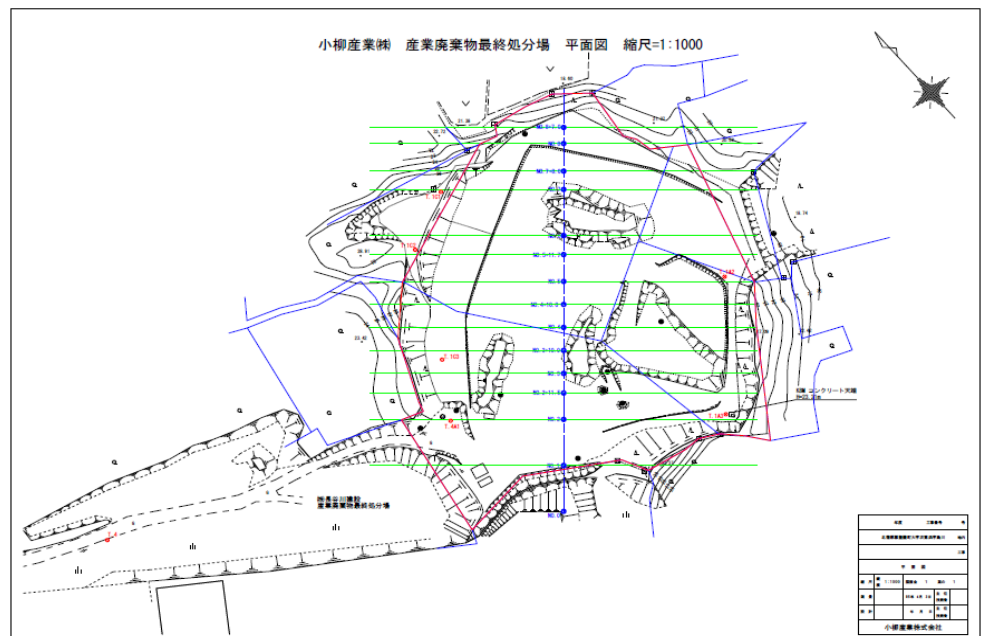
【浸透水のBOD検査結果】

	1月	2月	3月	4月	5月	6月	7月	8月	9月	10月	11月	12月
採取日	6	10	9	17	22	19	17	21	18	16	20	18
測定結果が得られた日	15	21	10	翌11	25	26	翌4	24	23	30	25	24
測定結果 (mg/ℓ)	8.2	7.9	5.3	7.9	5.0	10.0	5.5	6.8	6.2	7.7	6.7	7.9

【残余容量】

測定年月日	12月18日
残余容積	4,991 m <sup>3</sup>

【追記】



【省令25項目水質検査結果】

試料名	観測井戸1号	観測井戸3号	採水設備1号
測定結果が得られた日	5月7日	5月7日	5月7日
異常の有無	無	無	無

項目	基準値			
カドミウム	0.003 mg/ℓ	0.0003未満	0.0003未満	0.0008
シアン	検出されないこと	0.01未満	0.01未満	0.01未満
鉛	0.01 mg/ℓ	0.005未満	0.005未満	0.005未満
六価クロム	0.05 mg/ℓ	0.01未満	0.01未満	0.01未満
ヒ素	0.01 mg/ℓ	0.005未満	0.005未満	0.005未満
総水銀	0.0005 mg/ℓ	0.0005未満	0.0005未満	0.0005未満
アルキル水銀	検出されないこと	0.0005未満	0.0005未満	0.0005未満
ポリ塩化ビフェニル	検出されないこと	0.0005未満	0.0005未満	0.0005未満
ジクロロメタン	0.02 mg/ℓ	0.002未満	0.002未満	0.002未満
四塩化水素	0.002 mg/ℓ	0.0002未満	0.0002未満	0.0002未満
クロロエチレン	0.002 mg/ℓ	0.0002未満	0.0002未満	0.0002未満
1.2-ジクロロエタン	0.004 mg/ℓ	0.0004未満	0.0004未満	0.0004未満
1.1-ジクロロエチレン	0.1 mg/ℓ	0.01未満	0.01未満	0.01未満
1.2-ジクロロエチレン	0.04 mg/ℓ	0.004未満	0.004未満	0.004未満
1.1.1-トリクロロエタン	1 mg/ℓ	0.0005未満	0.0005未満	0.0005未満
1.1.2-トリクロロエタン	0.006 mg/ℓ	0.0006未満	0.0006未満	0.0006未満
トリクロロエチレン	0.01 mg/ℓ	0.001未満	0.001未満	0.001未満
テトラクロロエチレン	0.01 mg/ℓ	0.0005未満	0.0005未満	0.0005未満
1.3-ジクロロプロペン	0.002 mg/ℓ	0.0002未満	0.0002未満	0.0002未満
チラウム	0.006 mg/ℓ	0.0006未満	0.0006未満	0.0006未満
シマジン	0.003 mg/ℓ	0.0003未満	0.0003未満	0.0003未満
チオベンカルブ	0.02 mg/ℓ	0.002未満	0.002未満	0.002未満
ベンゼン	0.01 mg/ℓ	0.001未満	0.001未満	0.001未満
セレン	0.01 mg/ℓ	0.002未満	0.002未満	0.002未満
1.4-ジオキサン	0.05 mg/ℓ	0.005未満	0.005未満	0.005未満