

【埋め立てた産業廃棄物の各月ごとの種類及び数量 (t)】

種類	1月	2月	3月	4月	5月	6月	7月	8月	9月	10月	11月	12月	計	
廃プラスチック類	0.01	0	0.06	1.47	0	0	0	0	0	0.87	0.01	0.29	2.71	
金属くず	0	0	0	0	0	5.86	0	0	0	0	0	0	5.86	
ガラスくず・コンクリートくず及び陶磁器くず	0	0	0	0	0	0	0	0	0.35	0	0	0	0.35	
がれき類	0	0	0	0	0	0	0	0	0	37.8	0	0	37.78	
ゴムくず	0	0	0	0	0	0	0	0	0	0	0	0	0	
石綿含有	廃プラスチック類	9.66	9.22	40.8	8.26	10.2	16.7	18.2	8.96	4.43	22.1	20.9	6.6	175.9
	ガラスくず・コンクリートくず及び陶磁器くず	0	0.1	7.48	0	0	0	0	0	5.79	0	0	0	13.37
	がれき類	0	0.17	3.01	0	11.7	23.3	14.9	15.7	7.88	4.53	4.62	0.96	86.72
計	9.67	9.49	51.3	9.73	21.9	45.8	33	24.6	12.7	71.1	25.5	7.85		

【施設の点検】

		1月	2月	3月	4月	5月	6月	7月	8月	9月	10月	11月	12月
擁壁	点検日	25	20	17	17	23	8	27	30	26	20	17	27
	異常の有無	無	無	無	無	無	無	無	無	無	無	無	無
堰堤	点検日	25	20	17	17	23	8	27	30	26	20	17	27
	異常の有無	無	無	無	無	無	無	無	無	無	無	無	無
掲示板	点検日	25	20	17	17	23	8	27	30	26	20	17	27
	異常の有無	無	無	無	無	無	無	無	無	無	無	無	無

【展開検査】

	1月	2月	3月	4月	5月	6月	7月	8月	9月	10月	11月	12月
実施回数	17	14	45	7	26	34	30	35	21	28	38	16
異常があった回数	0	0	0	0	0	0	0	0	0	0	0	0
異常があった日												

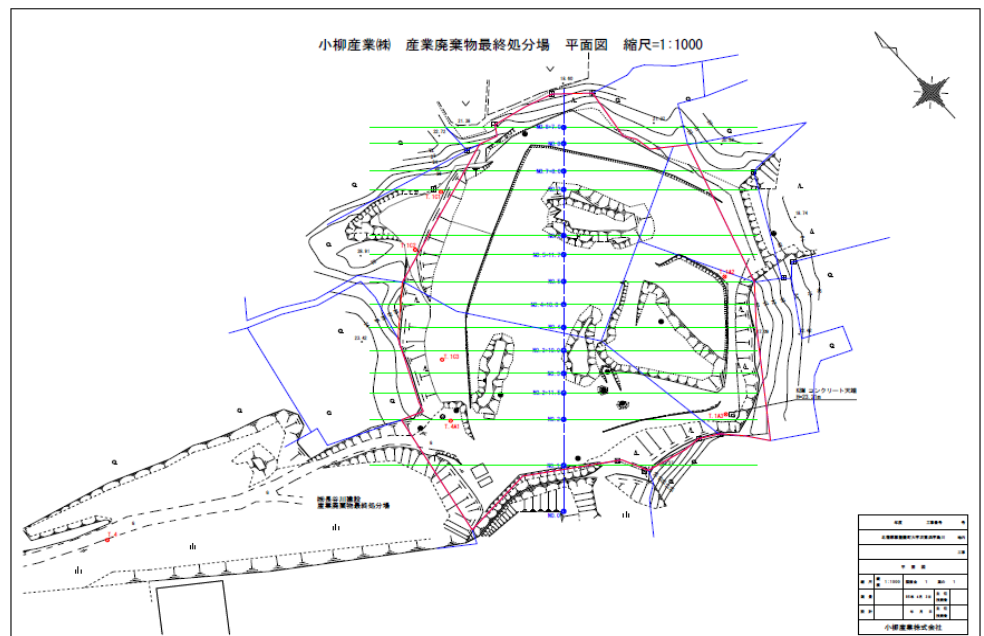
【浸透水のBOD検査結果】

	1月	2月	3月	4月	5月	6月	7月	8月	9月	10月	11月	12月
採取日	20	17	17	21	19	16	21	18	15	20	17	15
測定結果が得られた日	26	20	20	翌13	22	19	26	21	21	23	20	18
測定結果 (mg/ℓ)	3.8	5.9	3.2	5.9	4.7	6.5	5.7	5.8	7.4	6.0	7.1	6.6

【残余容量】

測定年月日	12月25日
残余容積	3,674 m <sup>3</sup>

【追記】



【省令25項目水質検査結果】

試料名	観測井戸1号	観測井戸3号	採水設備1号
測定結果が得られた日	5月13日	5月13日	5月13日
異常の有無	無	無	無

項目	基準値			
カドミウム	0.003 mg/ℓ	0.0003未満	0.0003未満	0.0008
シアン	検出されないこと	0.01未満	0.01未満	0.01未満
鉛	0.01 mg/ℓ	0.005未満	0.005未満	0.005未満
六価クロム	0.05 mg/ℓ	0.01未満	0.01未満	0.01未満
ヒ素	0.01 mg/ℓ	0.005未満	0.005未満	0.005未満
総水銀	0.0005 mg/ℓ	0.0005未満	0.0005未満	0.0005未満
アルキル水銀	検出されないこと	0.0005未満	0.0005未満	0.0005未満
ポリ塩化ビフェニル	検出されないこと	0.0005未満	0.0005未満	0.0005未満
ジクロロメタン	0.02 mg/ℓ	0.002未満	0.002未満	0.002未満
四塩化水素	0.002 mg/ℓ	0.0002未満	0.0002未満	0.0002未満
クロロエチレン	0.002 mg/ℓ	0.0002未満	0.0002未満	0.0002未満
1.2-ジクロロエタン	0.004 mg/ℓ	0.0004未満	0.0004未満	0.0004未満
1.1-ジクロロエチレン	0.1 mg/ℓ	0.01未満	0.01未満	0.01未満
1.2-ジクロロエチレン	0.04 mg/ℓ	0.004未満	0.004未満	0.004未満
1.1.1-トリクロロエタン	1 mg/ℓ	0.0005未満	0.0005未満	0.0005未満
1.1.2-トリクロロエタン	0.006 mg/ℓ	0.0006未満	0.0006未満	0.0006未満
トリクロロエチレン	0.01 mg/ℓ	0.001未満	0.001未満	0.001未満
テトラクロロエチレン	0.01 mg/ℓ	0.0005未満	0.0005未満	0.0006
1.3-ジクロロプロペン	0.002 mg/ℓ	0.0002未満	0.0002未満	0.0002未満
チラウム	0.006 mg/ℓ	0.0006未満	0.0006未満	0.0006未満
シマジン	0.003 mg/ℓ	0.0003未満	0.0003未満	0.0003未満
チオベンカルブ	0.02 mg/ℓ	0.002未満	0.002未満	0.002未満
ベンゼン	0.01 mg/ℓ	0.001未満	0.001未満	0.001未満
セレン	0.01 mg/ℓ	0.002未満	0.002未満	0.002未満
1.4-ジオキサン	0.05 mg/ℓ	0.005未満	0.005未満	0.005未満